

Popis detailu

01 DETAIL STENY

Sokel



Mierka

1:5

Dátum

2023/02

Rev. dátum

2023/02

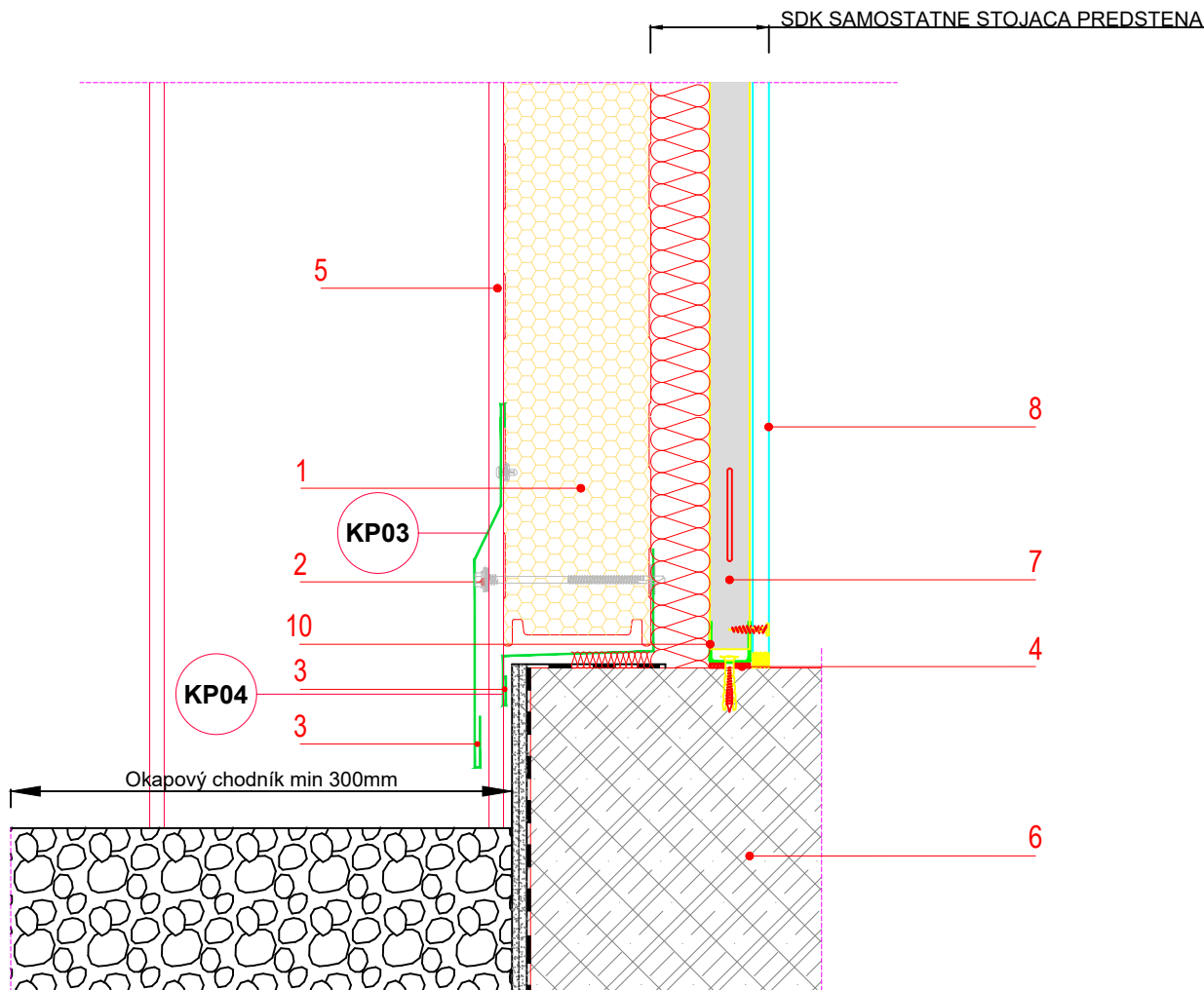
Kreslil

Marek Kubina

Rev.

00

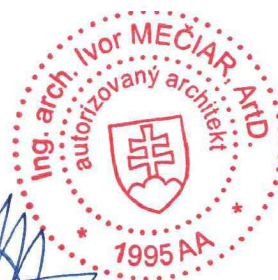
Podklad



Legenda

1. Sendvičový panel Isopan Wall
2. Samovrtná skrutka na upevnenie panelu
3. Prelakované kovové lemovanie - vonkajší okap
4. Tesnenie
5. Kovová konštrukcia pre prichytenie panelu
6. Drátkobetón
7. Profil CD
8. SDK doska
9. Hydroizolácia

10. Profil UD



POZNÁMKY:

-PROJEKTOVANÉ ROZMERY VŠETKÝCH STAVEBNÝCH VÝROBKOV JE NUTNÉ PRED ICH ZADANÍM DO VÝROBY OVERIŤ PREMERANÍM PRIAMO NA STAVBE
-PRÍPADNÉ NEJASNOTY RESP. NEZROVNALOSTI V PROJEKTE JE NUTNÉ BEZODKLADNE OZNÁMIŤ HLAVNÉMU INŽINIEROVI PROJEKTU

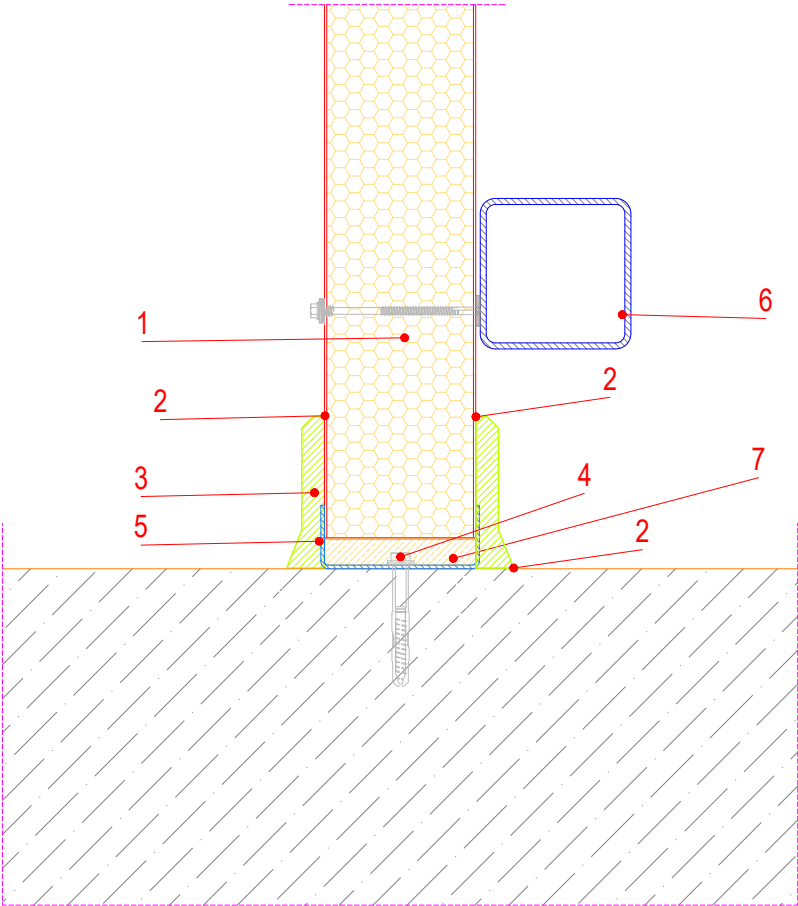
Popis detailu

02 DETAIL STENY
NAPOJENIE NA PODLAHU

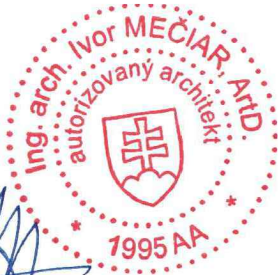


Mierka 1:5		Dátum 2023/02	Rev. dátum 2023/02
		Kreslil Marek Kubina	Rev. 00

Podklad



- Legenda
- 1. Sendvičový panel Isopan Wall
 - 2. Zatmelenie
 - 3. Fabión
 - 4. Chemická kotva
 - 5. U profil na zaistenie panelu
 - 6. Kotviaci profil pre uchytenie panelu
 - 7. PUR pena



POZNÁMKY: -PROJEKTOVANÉ ROZMERY VŠETKÝCH STAVEBNÝCH VÝROBKOV JE NUTNÉ PRED ICH ZADANÍM DO VÝROBY OVERIŤ PREMERANÍM PRIAMO NA STAVBE
-PRÍPADNÉ NEJASNOSTI RESP. NEZROVNALOSTI V PROJEKTE JE NUTNÉ BEZODKLADNE OZNÁMIŤ HLAVNÉMU INŽINIEROVI PROJEKTU

Popis detailu

03 DETAIL STENY NAPOJENIE NA ŽB STENU

ALLA
ARCHITEKTI

Mierka

1:5

Dátum

2023/02

Rev. dátum

2023/02

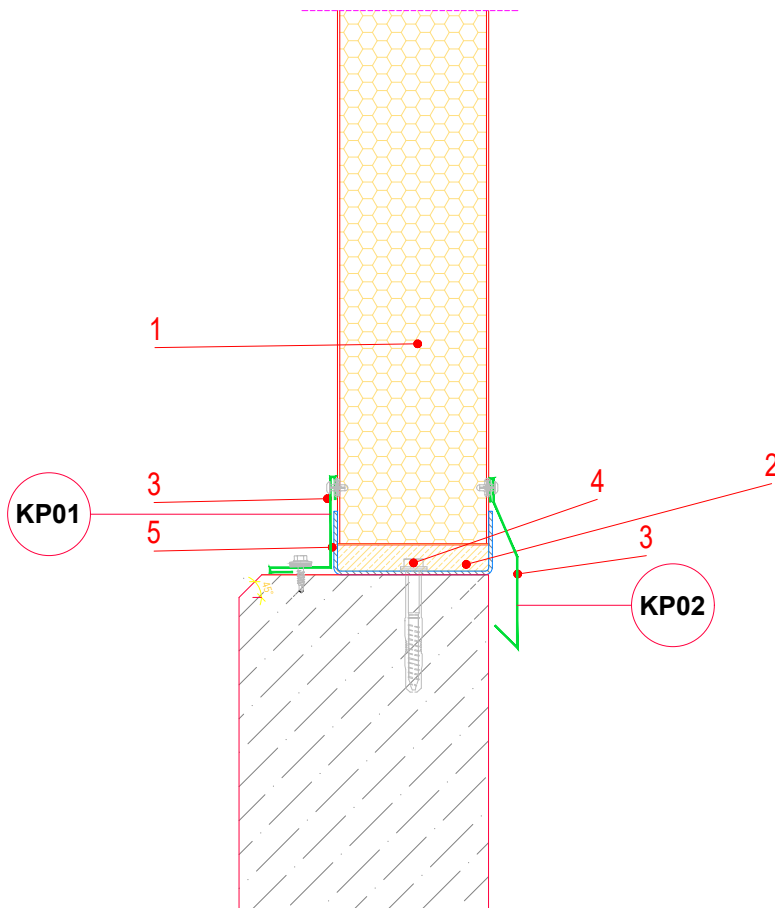
Kreslil

Marek Kubina

Rev.

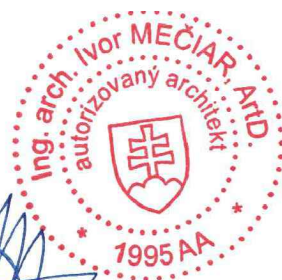
00

Podklad



Legenda

1. Sendvičový PUR panel
2. Vypeníť PUR PENOU
3. Oceľové poplastované oplechovanie
4. Chemická kotva
5. U profil na zaistenie panelu



POZNÁMKY:

-PROJEKTOVANÉ ROZMERY VŠETKÝCH STAVEBNÝCH VÝROBKOV JE NUTNÉ PRED ICH ZADANÍM DO VÝROBY OVERIŤ PREMERANÍM PRIAMO NA STAVBE
-PRÍPADNÉ NEJASNOSTI RESP. NEZROVNALOSTI V PROJEKTE JE NUTNÉ BEZODKLADNE OZNÁMIŤ HLAVNÉMU INŽINIEROVI PROJEKTU

Popis detailu

04 DETAIL PRI OKRAJI STRECHY

Prechod zvislého systému na šikmý

ALLA
ARCHITEKTI

Mierka

1:5

Dátum

2023/02

Rev. dátum

2023/02

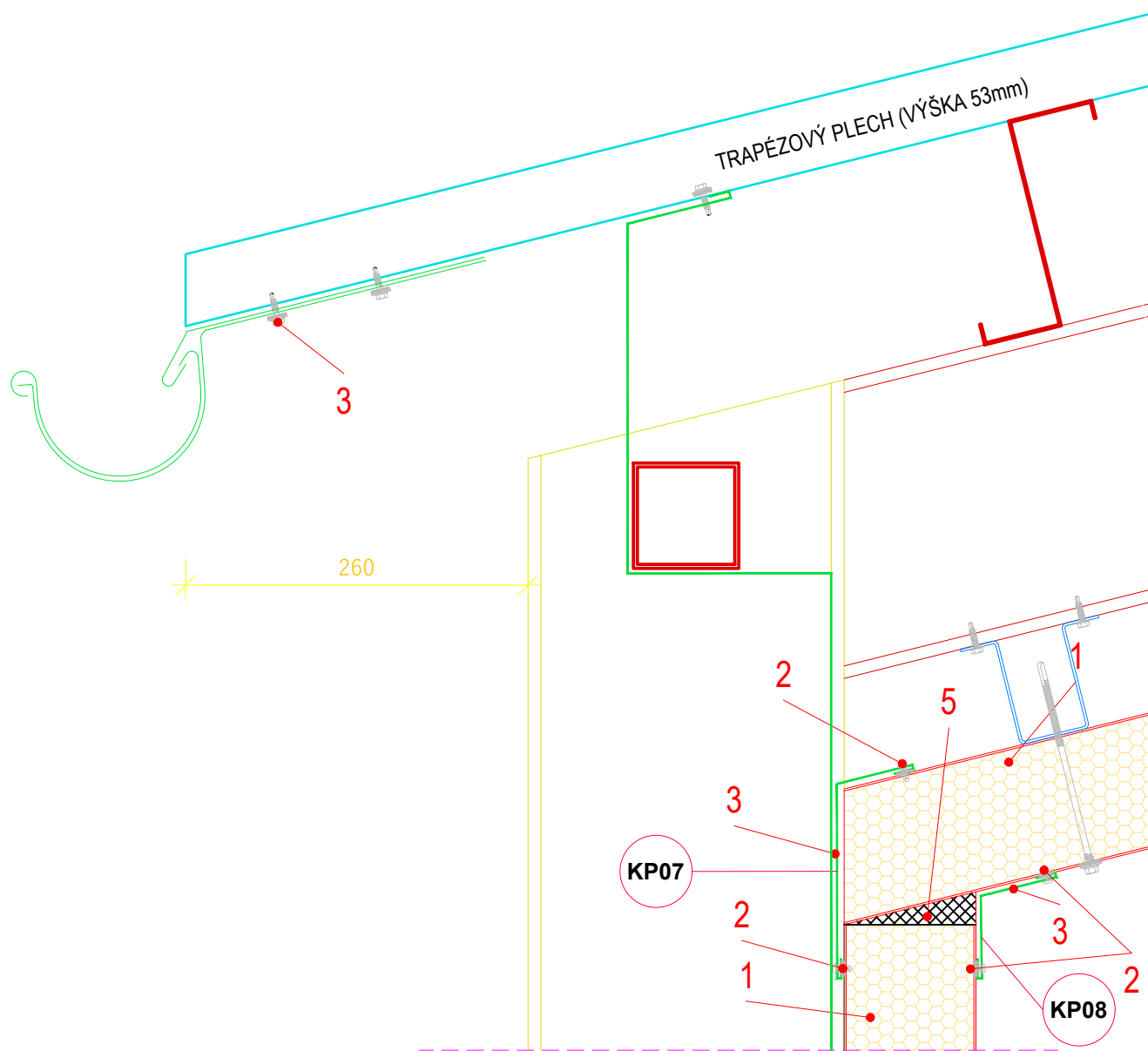
Kreslil

Marek Kubina

Rev.

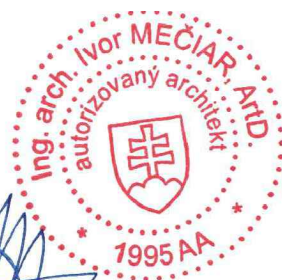
00

Podklad



Legenda

1. Sendvičový PUR panel
2. Trhací nit
3. Oceľové poplastované oplechovanie
4. Poistná hydroizolácia
5. Priesor vypeniť



POZNÁMKY:

-PROJEKTOVANÉ ROZMERY VŠETKÝCH STAVEBNÝCH VÝROBKOV JE NUTNÉ PRED ICH ZADANÍM DO VÝROBY OVERIŤ PREMERANÍM PRIAMO NA STAVBE
-PRÍPADNÉ NEJASNOSTI RESP. NEZROVNALOSTI V PROJEKTE JE NUTNÉ BEZODKLADNE OZNÁMIŤ HLAVNÉMU INŽINIEROVI PROJEKTU

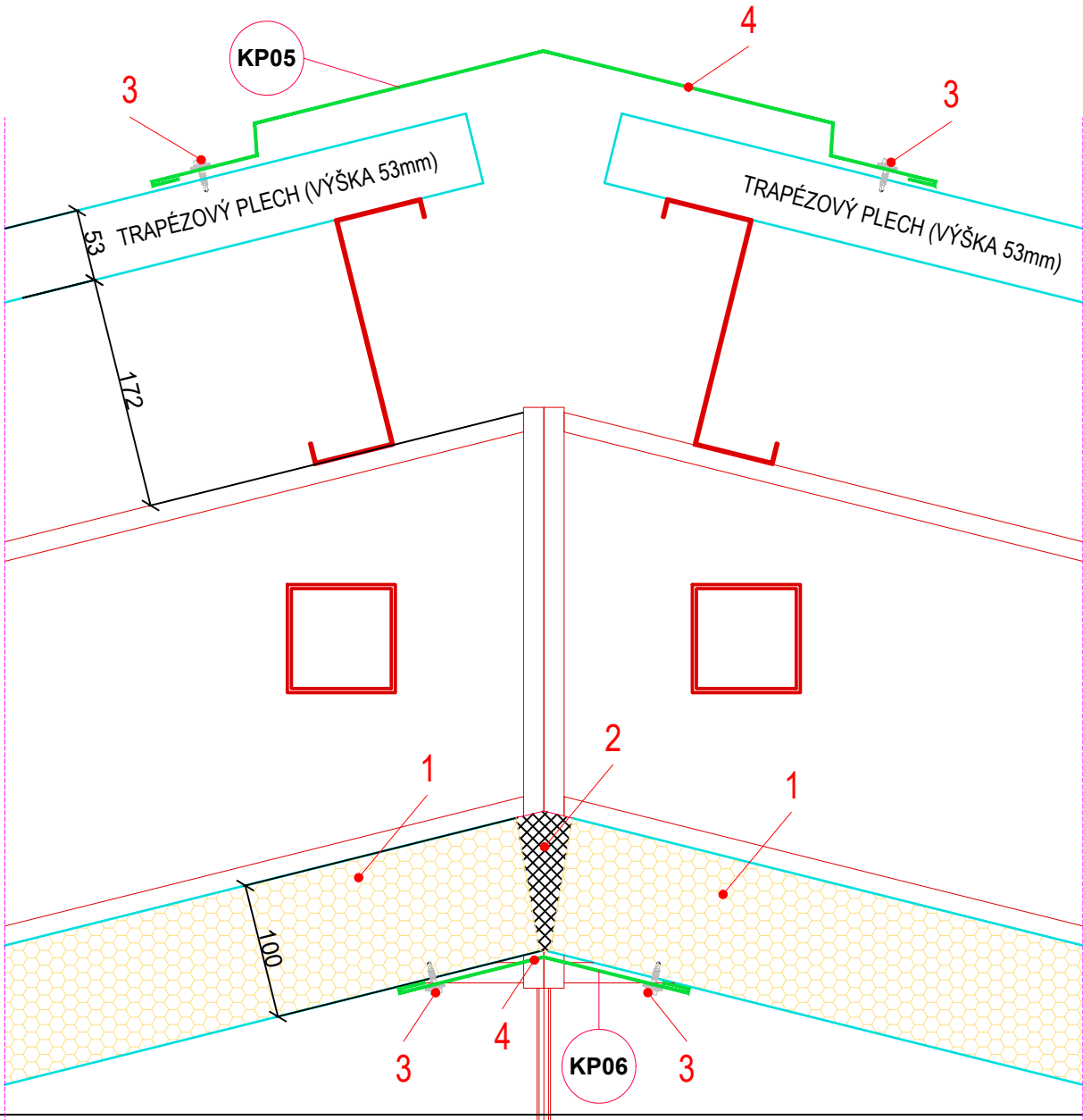
Popis detailu

05 DETAIL PRI STREŠNOM HREBENI


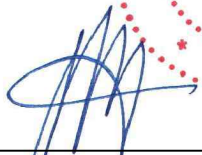


Mierka 1:5		Dátum 2023/02	Rev. dátum 2023/02
		Kreslil Marek Kubina	Rev. 00

Podklad



Legenda	
1.	Sendvičový PUR panel
2.	Priestor vyplnený minerálnou vlnou / vyplniť
3.	Samovrtná skrutka
4.	Oceľové poplastované oplechovanie



POZNÁMKY: -PROJEKTOVANÉ ROZMERY VŠETKÝCH STAVEBNÝCH VÝROBKOV JE NUTNÉ PRED ICH ZADANÍM DO VÝROBY OVERIŤ PREMERANÍM PRIAMO NA STAVBE
-PRÍPADNÉ NEJASNOSTI RESP. NEZROVNALOSTI V PROJEKTE JE NUTNÉ BEZODKLADNE OZNÁMIŤ HLAVNÉMU INŽINIEROVI PROJEKTU

Popis detailu

06 DETAIL NAPOJ. HI NA BET. STENU

ALLA
ARCHITEKTI

Mierka

1:5

Dátum

2023/03

Rev. dátum

2023/03

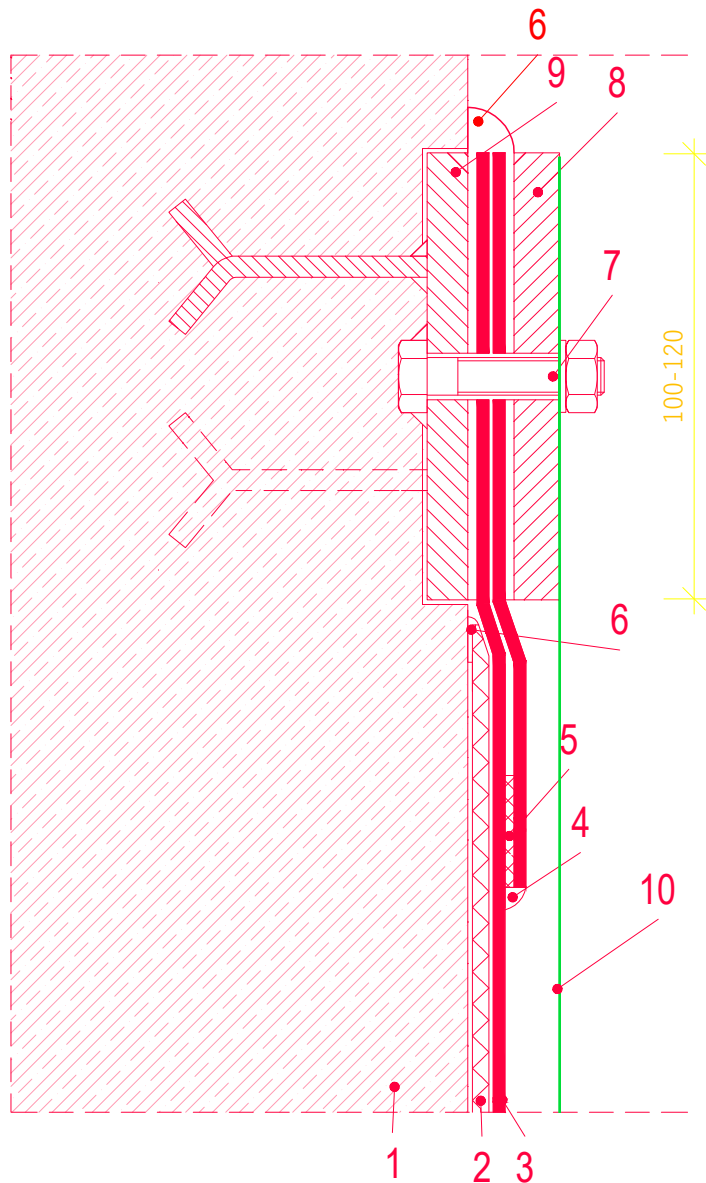
Kreslil

Marek Kubina

Rev.

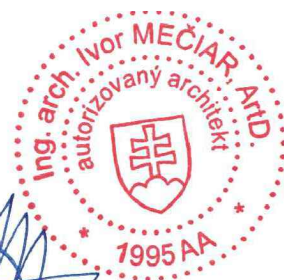
00

Podklad



Legenda

1. ŽB stena
2. Separčná textília
3. Hydroizolačná PVC fólia
4. Poistné tmelenie
5. Horkovzdušný zvar
6. PU tmel
7. Spojovací prvok
8. Voľná oceľová príruha
9. Pevná oceľová príruha
10. Ochranný plech proti poškodeniu H.I. hlodavcami



POZNÁMKY:

-PROJEKTOVANÉ ROZMERY VŠETKÝCH STAVEBNÝCH VÝROBKOV JE NUTNÉ PRED ICH ZADANÍM DO VÝROBY OVERIŤ PREMERANÍM PRIAMO NA STAVBE
-PRÍPADNÉ NEJASNOSTI RESP. NEZROVNALOSTI V PROJEKTE JE NUTNÉ BEZODKLADNE OZNÁMIŤ HLAVNÉMU INŽINIEROVI PROJEKTU

Popis detailu

07 DETAIL STENY NAPOJENIE NA ŽB STENU

ALLA
ARCHITEKTI

Mierka

1:5

Dátum

2023/02

Rev. dátum

2023/02

Kreslil

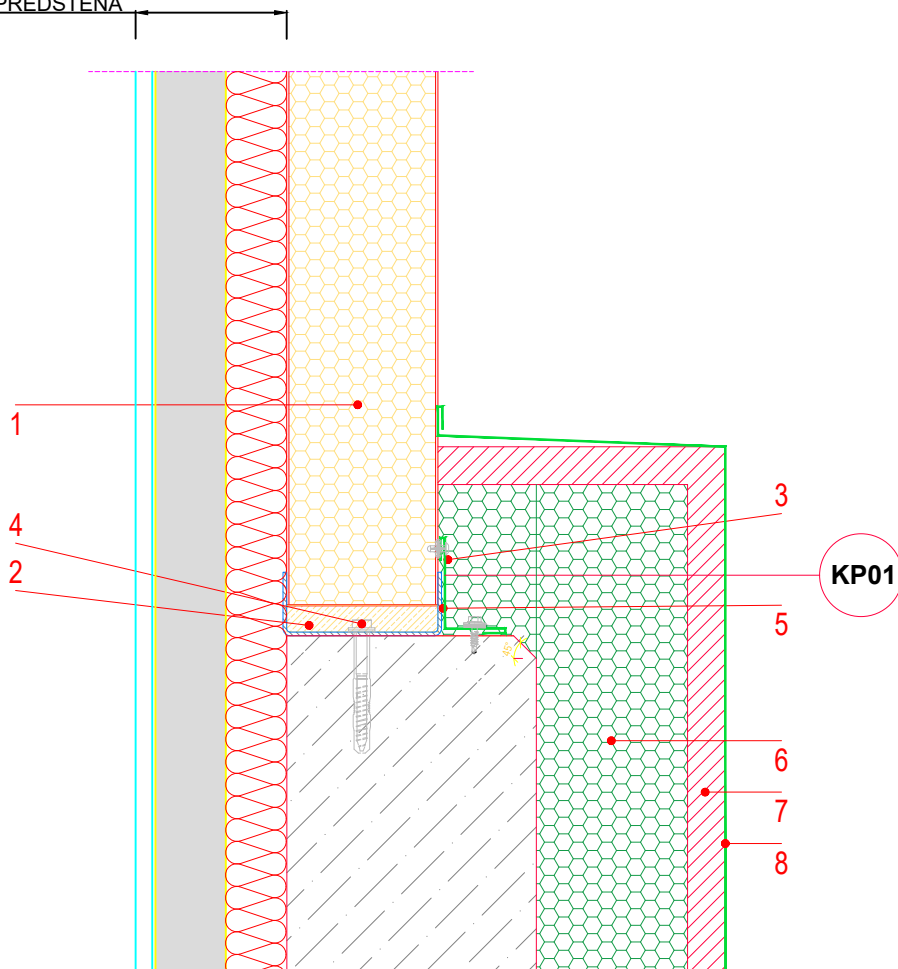
Marek Kubina

Rev.

00

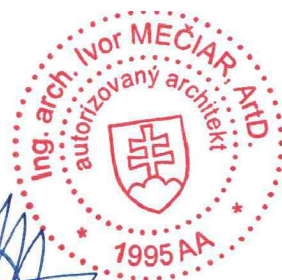
Podklad

SDK SAMOSTATNE STOJACA PREDSTENA



Legenda

1. Sendvičový PUR panel
2. Vypeníť PUR PENOU
3. Oceľové poplastované oplechovanie
4. Chemická kotva
5. U profil na zaistenie panelu
6. Tep. izolácia xps 100mm
7. Osb doska 25mm
8. Oplechovanie



POZNÁMKY:

-PROJEKTOVANÉ ROZMERY VŠETKÝCH STAVEBNÝCH VÝROBKOV JE NUTNÉ PRED ICH ZADANÍM DO VÝROBY OVERIŤ PREMERANÍM PRIAMO NA STAVBE
-PRÍPADNÉ NEJASNOSTI RESP. NEZROVNALOSTI V PROJEKTE JE NUTNÉ BEZODKLADNE OZNÁMIŤ HLAVNÉMU INŽINIEROVI PROJEKTU

MIERKA

1:5

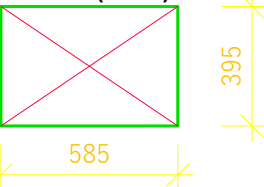
Dátum 02/2023

Kreslil MAREK_KUBINA

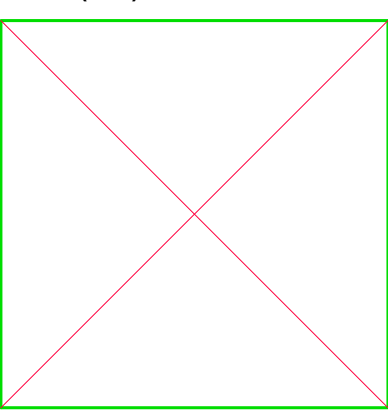
Referencie

SCHEMATICKÝ POHĽAD NA OTVOR

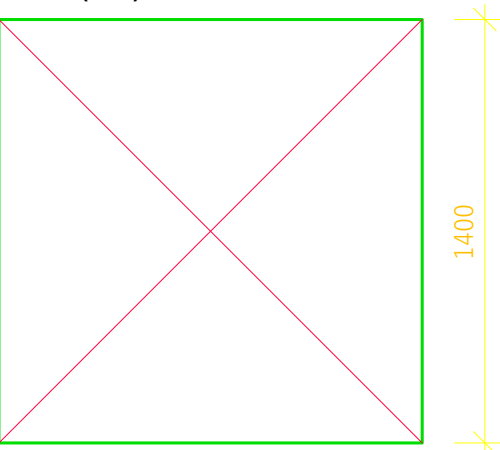
OT-1 (69ks)



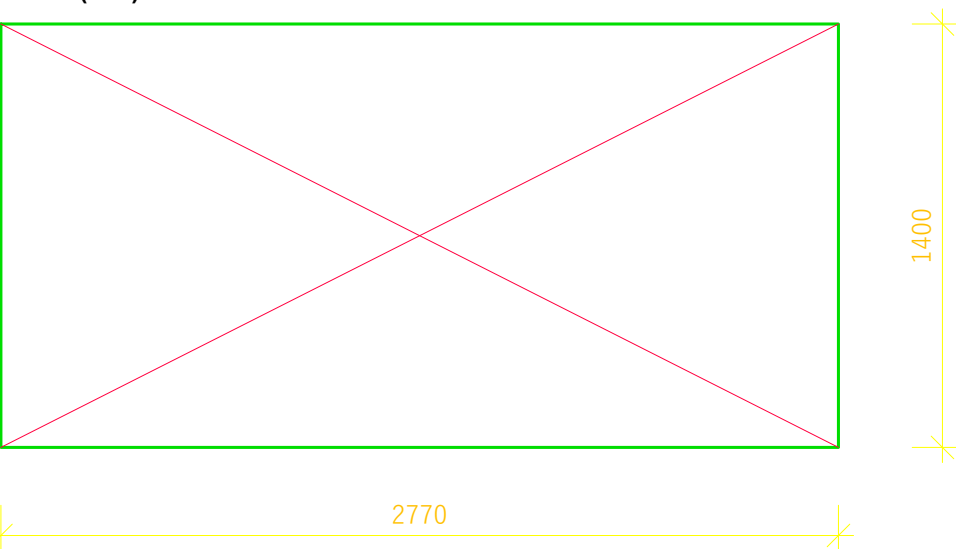
OT-3 (4ks)



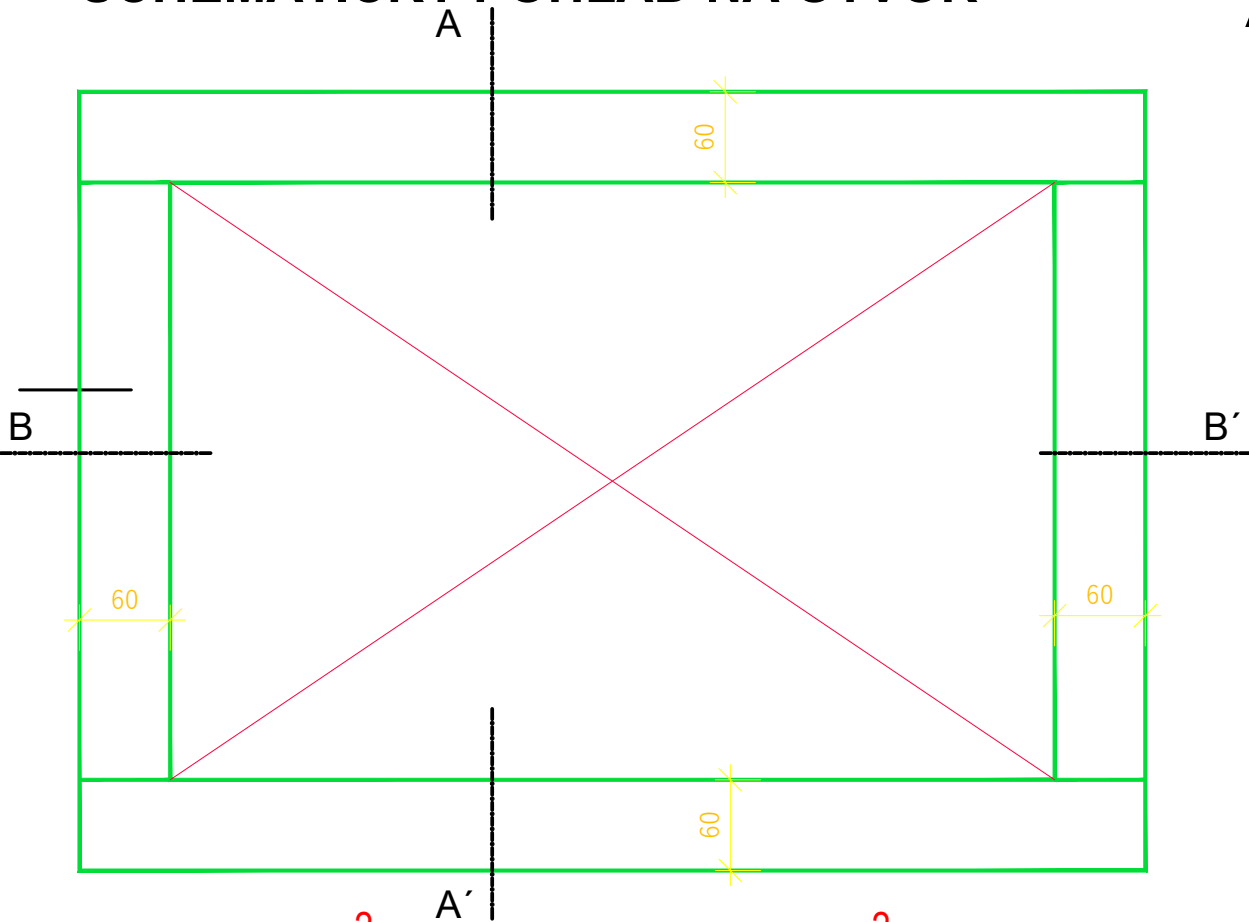
OT-5 (3ks)



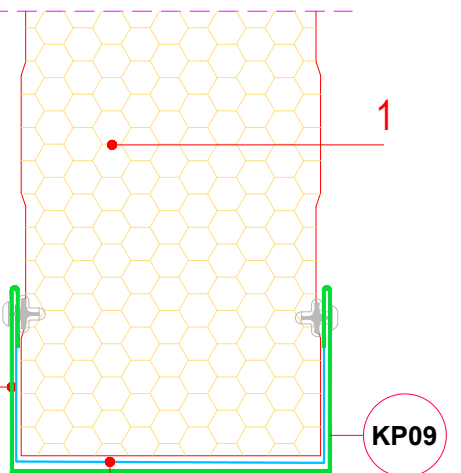
OT-4 (3ks)



SCHEMATICKÝ POHĽAD NA OTVOR

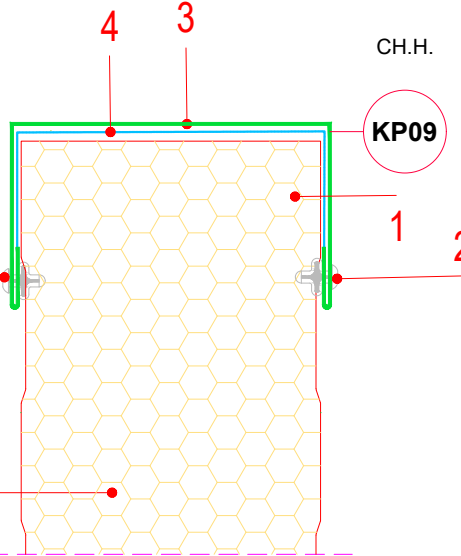


A-A'



Z.Z.

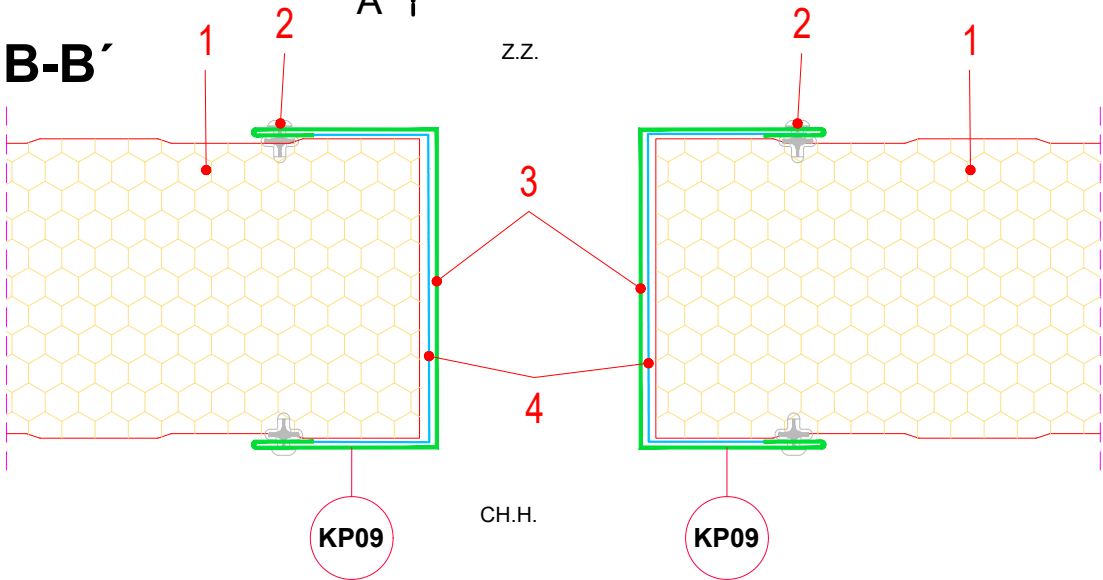
CH.H.



CH.H. - Chovná hala
Z.Z. - Zimná záhrada

B-B'

Z.Z.



POZNÁMKY:

PRED REALIZÁCIOU KLAMPIARSKYCH VÝROBKOV PREVERIŤ ICH ROZMERY !
ROZVINUTÉ ŠÍRKY KLAMPIARSKYCH VÝROBKOV - budú upresnené výrobcom fasádnych panelov povrchová úprava : farebnosť (podľa dohody s investorom)

- 1. Sendvičový PUR panel
- 2. Trhací nit
- 3. Oceľové poplastované oplechovanie otvoru
- 4. Poistná hydroizolácia

